

欧华
智能照明解决方案

Helvar



全球照明控制解决方案专家

欧华，我们创造智能和节能照明解决方案。

Helvar欧华是智能照明控制解决方案的全球领导者之一，成立于1921年，拥有100年发展史。

凭借广泛的照明控制解决方案和灯具组件，我们为照明设计了开放灵活的解决方案，以满足您的特定需求。我们以成为照明专家而感到自豪。欧华通过有线及无线技术提供先进的智能照明解决方案和照明组件，可支持不同应用及各种需求。

百年的专业

100 1921年成立于芬兰赫尔辛基，拥有100年发展历史。将智能照明应用于人类福祉，创造充满未来性及以人为本的智能照明产品和服务。

全球服务网络

为超过80个国家组成全球网络提供本地化服务。全球超过5000个成功案例，遍布各行业，涵盖酒店、商业、家居、教育、医疗、工业、邮轮等领域。

DALI联盟创始成员

作为国际知名的 DALI 联盟的创始成员，我们处于新技术和行业发展的前沿。产品符合DALI标准和质量认证。

屡获殊荣

我们的产品在可靠性、兼容性和灵活性方面是一流的。项目屡获殊荣，是创建面向未来的照明解决方案的专家。

了解我们完整的故事 helvar.com

Helvar 照明控制解决方案

从小型智能房间到整个智能建筑物

欧华解决方案设计为开放式的。为助您更容易找到您需要的产品，我们将主要产品进行分类。不论是整个建筑物，一个楼层，一个房间，甚至是邮轮，我们都提供合适的照明控制。



小型智能房间

RoomSet

- 拖放并重复，不需要笔记本电脑
- 开箱即用
- 最简单的设置
- 友好的蓝牙应用程序
- 甚至用于大型的项目快速配置



预测性照明

ActiveAhead

- 适用于经常翻新的项目
- 开箱即用，简单安装，无需布线
- 节省大量能源
- 照明控制逻辑自我学习
- 记住人行道和提前思考



目录

欧华简介

- 1 欧华简介
- 2 我们的应用方案

欧华解决方案

- 3 RoomSet
- 5 ActiveAhead
- 7 DIGIDIM
- 9 Imagine

组件

- 11 主控器
- 12 控制面板
- 15 DIN 导轨调光模块

- 16 DIN 导轨控制器
- 17 继电器控制器
- 19 调光模块
- 21 配件
- 22 输入单元
- 23 其他设备
- 24 DALI 系统感应器
- 25 管理控制平台
- 27 网关, 驱动
- 28 DALI 驱动电源

案例研究

- 29 欧华参考案例



楼层的简单控制

DIGIDIM

- 适合为空间划分各个功能区域
- 可控制小型或大型区域
- 通过可调色温控制，保持舒适和高效
- 与音视频或遮阳系统集成



楼宇的灵活控制

Imagine

- 超级灵活：从单一房间到大型建筑
- 明亮空间的设计
- 实时能源监测和基于应用程序的微调
- 定制自动化、过渡和场景

RoomSet 可复制的小型空间智能照明

RoomSet照明解决方案开箱即用，并使用直观的 RoomSet App 进行调试。现在，您可以创建个性化的照明场景，并以创纪录的搭建时间及最小的成本享受智能照明控制的好处。



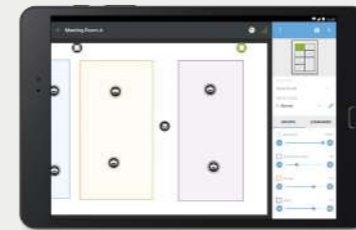
RoomSet可以选择三个方案，针对不同的客户需求定制——不论是新建项目还是进行改造都合适。

1. RoomSet 标准版
2. RoomSet 配合面板
3. RoomSet 无线版

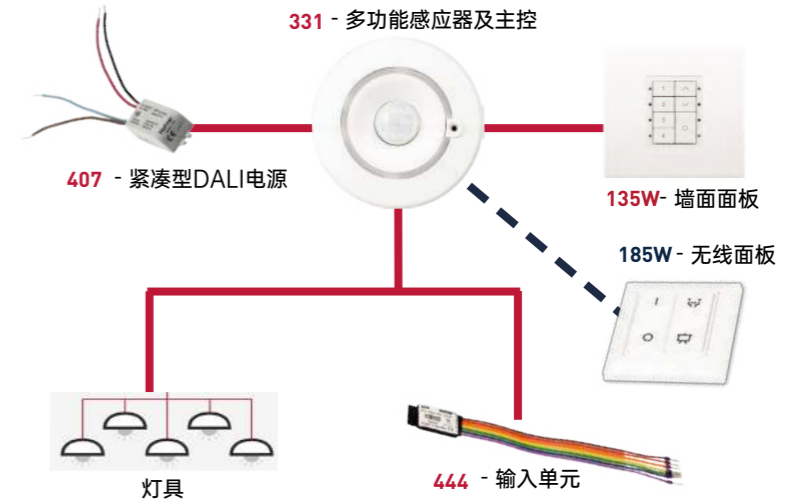
RoomSet系统的安装和配置再快不过了。331集多功能感应器和主控器于一体构成了系统的核心。所有现有的DALI组件都相互连接并且与331感应器连接。感应器通过蓝牙无线连接到一个用户友好的应用程序，一旦连接，即可通过该应用程序完全配置DALI组件，这意味着您可以在数分钟内对照明设备进行分组并将功能分配给控制面板。

RoomSet App

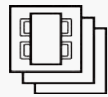
- 轻松安装和设置
- 通过App无线配置
- 所有组件连接1条DALI总线



安卓平板



RoomSet 标准版



331

高级多功能感应器

用于RoomSet系统的331型高级多功能感应器可支持灯具的恒照度及控制，以及被动红外动作探测。



407

紧凑型DALI电源

欧华的407紧凑型DALI电源被设计用于简单的小空间的安装。



444

MINI输入单元

迷你输入单元基于DALI通讯接口，被设计用于连接其第三方面板，感应器或其他控制设备与欧华系统联动。



RoomSet 配合面板



331

高级多功能感应器



407

紧凑型DALI电源



135W

墙面面板



230S

面板框

RoomSet 无线版



331

高级多功能感应器



407

紧凑型DALI电源



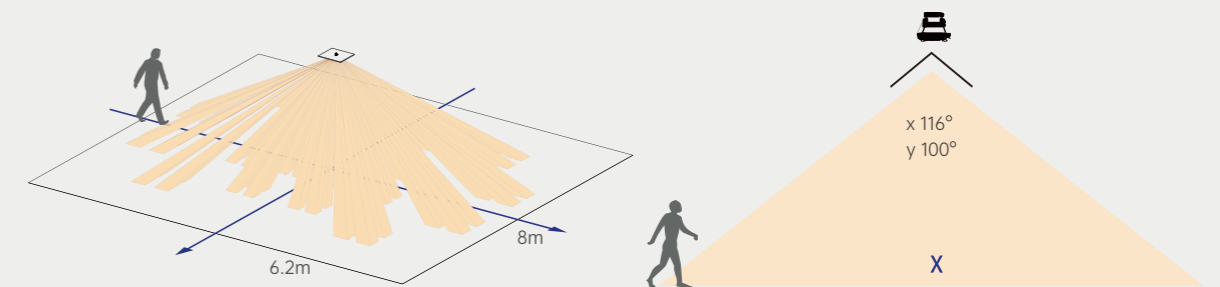
185W

无线控制面板

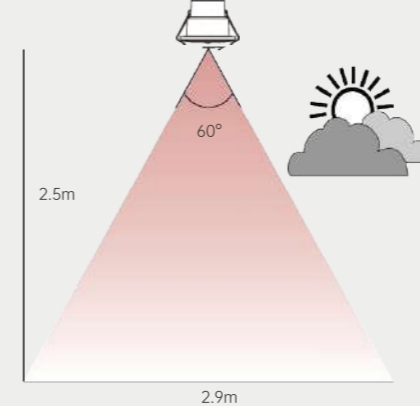


331 多功能探测器参数

动作探测范围在2.5米高度



恒照度覆盖



关键特性

- 通过高灵敏度和多方向覆盖实现出色的检测性能
- 可编程的恒定照度控制用于节约能源
- 轻松整合到RoomSet系统/应用程序中
- 系统通过简单的“空中推送”升级
- 时尚，紧凑以及实用的设计

ActiveAhead 无线智能照明

它具备独特的自我学习能力, 在安装和操作中给予最高的效率。ActiveAhead会不断学习并创建逻辑, 最大化的积极影响你的健康, 优化你不断发展的建筑空间。



自我学习

通过无线联网的ActiveAhead节点使用一种智能算法来学习如何使用空间。它们还对空间中的自然光做出反应。

照明设备从自己的感应器以及周围的其他照明设备收集数据。节点彼此通信并学习空间使用方式, 由于其智能, 自动亮度保持给用户最佳的照明, 并在正确的时间和地点提供正确的照明。

实时调整

ActiveAhead不断适应可能的变化, 例如新建墙面或拆除, 或空间布局的变化。持续学习意味着系统无需手动重新配置即可自动调整照明。

前瞻思考

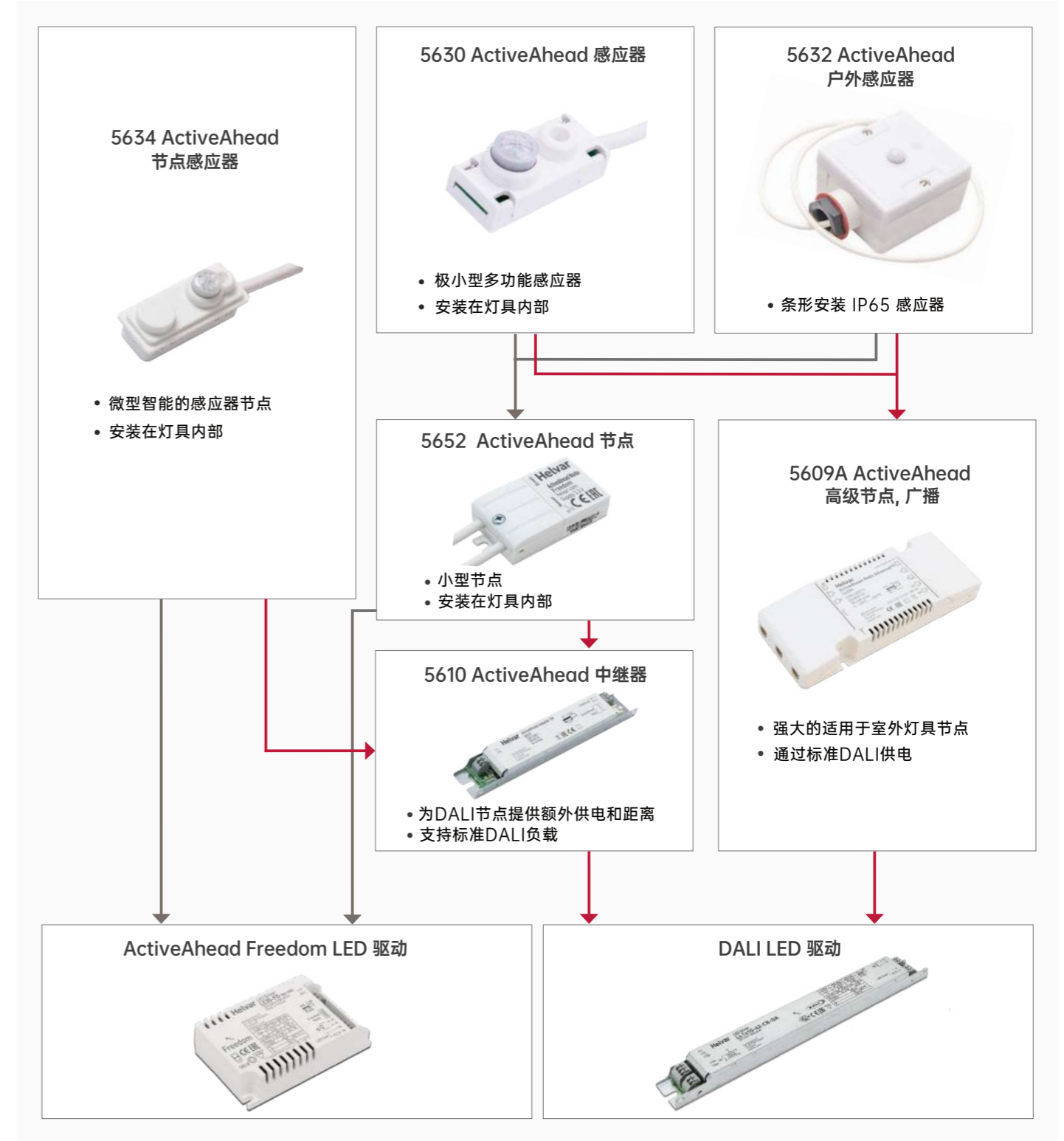
通过先进的数据分析降低建筑物的运营成本并提高内心的平静度。通过智能照明逻辑提高员工的安全性和幸福感。

ActiveAhead专为数据驱动的未来而设计。它使服务能够提高性能, 并确保空间保持全天候进行监视和维护。



配置

您的项目选择正确的设置很容易。根据空间和灯具类型, 选择节点和相应的合适的LED驱动器。需要时, 请选择感应器和相关的支架。对于会议室等空间, 可以添加无线控制面板, 您就可以开始使用了。如有必要, 请使用ActiveAhead移动应用程序在现场微调配置。



digidim

小型无主控 照明控制系统

借助基于DALI的可编程系, 定制智能照明控制。

从单个房间到大面积区域, DIGIDIM都具有广泛的负载控制和用户界面。用途广泛, 从教育到开放式办公室, 应有尽有。

配置示例-注意, DIGIDIM系统与更多组件兼容



DIGIDIM 关键特性

- 调光模块和输出装置用于任何普通负载类型。
- 基于DIN导轨和壁挂式外观的灵活设计。
- 标准的DALI线缆。
- 智能面板提供多种样式选择。
- 友好的用户配置界面。

系统条件

- 支持最大64个设备。
- 每个系统总线提供250mA DALI电力。如需额外的电力, 可选用 405 或 406 DALI 中继器。
- 每个系统最多可以配置16个组。
- 每个系统最多可以配置15个场景。

Imagine

中、大型主控照明控制系统

从节能的办公室到举世闻名的建筑，我们的Router系统都是为实现可扩展和灵活性而设计的。

欧华905,910,920和950都允许用模块化方法进行系统设计。尽可能的简单，以行业标准通信为基础实施。

950可以提供4路独立的DALI子网，单个模块可以支持最多512个DALI设备。

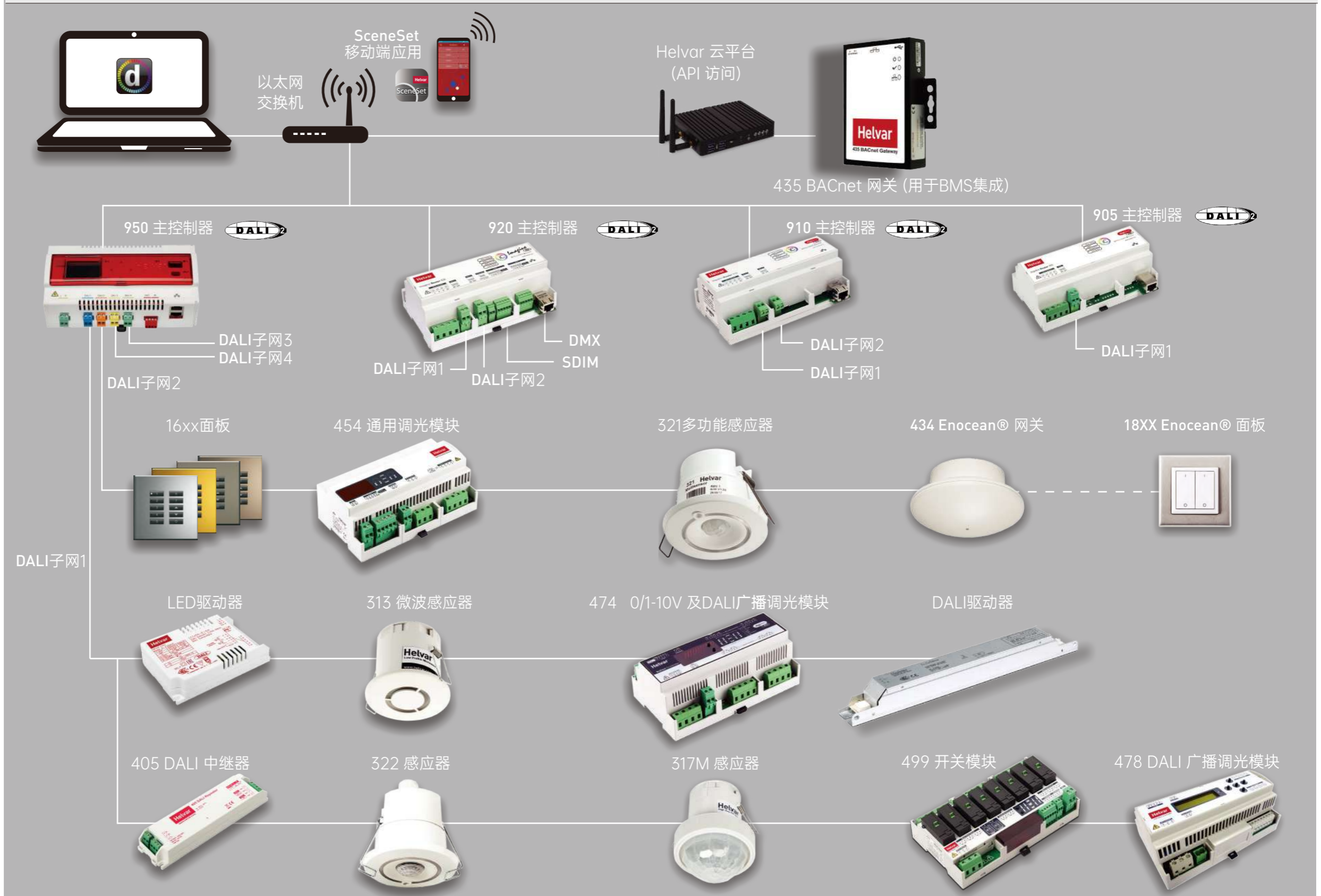
910和920可以提供2路独立的DALI子网，单个模块最多可支持128个DALI设备，920还可以提供252个S-DIM通道和512个DMX通道。

而且，您可以使用以太网交换机将多个主控制器联网，以适应您的设计。

照明设计的最佳选择

- 用于单房间或多房间设计
- 实时的能源监测
- 广泛的用户控制界面选择
- 照明场景变化
- 自动化控制
- 色温及色彩控制
- 与楼宇自控系统集成

配置示例-注意，Imagine系统可以广泛兼容各种组件



950 主控制器

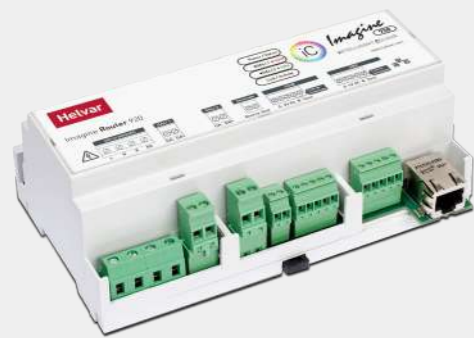


950主控制器拥有4个DALI子网可支持512个DAL设备，并支持DALI-2标准的设备。您可以通过以太网TCP连接，轻松创建广泛的照明控制系统。

关键特性

- 支持512个DALI设备(每个子网支持128)
- 每个子网支持64个DALI驱动器和Helvar DIGIDIM系列模块+63个DALI-2设备, 第#128号地址预留给主控制器。
- 内置LCD屏用于DALI网络的测试和警报
- 内置天文时钟
- 可通过网络组成大型的系统
- 兼容欧华其他Router型号 (905/910/920)
- 可与其他楼宇自控系统集成
- 支持停电后恢复设定的功能

920 主控制器



920主控制拥有2个DALI子网可支持128个DAL设备，DMX和S-DIM设备。通过以太网TCP连接轻松创建广泛的照明控制系统。

关键特性

- 支持128个DALI设备(每个子网支持64)
- 支持512个DMX通道, 支持输入/输出两种工作模式
- 支持252个S-DIM通道
- 内置天文时钟
- 可通过网络组成大型的系统
- 如需要可提供本地或集中控制
- 可与其他楼宇自控系统集成
- 支持停电后恢复设定的功能

910 主控制器



910主控制拥有2个DALI子网可支持128个DAL设备，您可以通过标准的以太网TCP/IP链路连接Router，创建先进的照明系统。赋予您创建大型和复杂照明控制系统的能力。

关键特性

- 支持128个DALI设备(每个子网支持64)
- 内置天文时钟
- 可通过网络组成大型的系统
- 如需要可提供本地或集中控制
- 兼容欧华其他Router型号 (905/920/950)
- 可与其他楼宇自控系统集成

905 主控制器



1个DALI子网支持64个DALI设备。通过标准的以太网TCP和IP链路连接Router，创建先进的照明系统。

关键特性

- 支持64个DALI设备
- 内置天文时钟
- 可通过网络组成大型的系统
- 如需要可提供本地或集中控制
- 兼容欧华其他Router型号 (910/920/950)
- 可与其他楼宇自控系统集成

12x DIGIDIM 系列模组面板

12x面板让您对DALI照明的系统进行基本调整。每个模组都有一个状态灯和红外接收器，可以使用我们的红外遥控器来远程操作。该系列包括按钮，旋钮和滑条，以及多种饰面可供选择。



关键特性

- 开箱即用，提供预设编程
- 轻松重置以及完整编程
- 适用于英标底盒
- 两联版本可以安装3个模组
- 需要另外配置23XX系列面框

13xx 系列模组面板

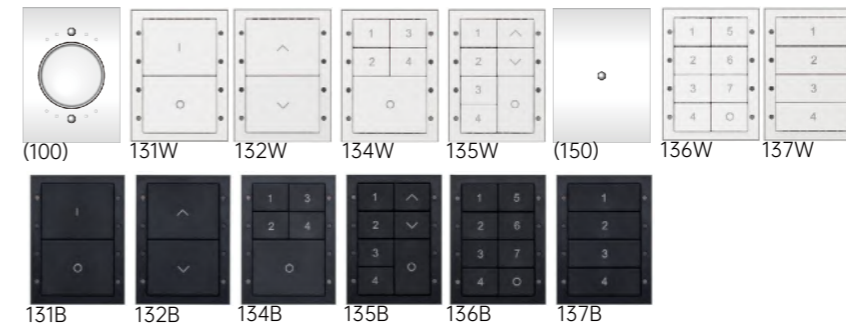
与DALI 完全兼容，我们的13xx系列面板是易于定制的。它与我们的DIGIDIM遥控器配合使用，因此可以使我们的日常编程和控制功能变得非常简单。



关键特性

- 可选黑色(B)或白色(W)模组
- 13xxD2按键面板也可用于DALI-2认证的多功能控制器
- 简单的连接：开箱即用
- 轻松配置编程，通过欧华Designer或Toolbox软件
- 适用于英标底盒
- 两联框版本可以安装3个模组
- 需要另外配置23XX系列面框

型号



面框



14xxD2 控制面板

14xxD2是Helvar Imagine解决方案的DALI-2认证用户界面系列面板。该系列提供了四种不同的按钮配置，LED指示灯以及可以在本地插入自定义标签的功能。按键模块与面框可单独卸下，并且还与其他众多制造商的面框兼容。



关键特性

- 按键可配置为2,4,6,8
- 可选颜色：白
- 可拆卸的中央部分，用于插入本地自定义标签
- 独立的按键LED指示灯
- 中间LED为电源指示灯和识别功能

16xxx 控制面板

16xxx面板兼容DALI标准并让您控制照明系统。按钮上的指示灯使您可以轻松选择任何场景。该产品可以通过我们的Designer或Toolbox软件进行完整编程，并且与我们的DIGIDIM手持遥控器兼容。



模组

描述	订单号
2 键场景面板, 金属边框	161xx
4 键场景面板, 金属边框	163xx
5 键场景面板, 金属边框	164xx
7 键场景面板, 金属边框	165xx
10 键场景面板 (其中2个为UP、Down), 金属边框	166xx
10 键场景面板, 金属边框	169xx

外观

古青铜	16xAB
黑色镍	16xBN
镜面不锈钢	16xMS
抛光黄铜	16xPB
抛光镍	16xPN
不锈钢	16xSS
漆白	16xWH

关键特性

- 多种开关组合, 包含镜面版本
- LED亮度可通过编程设置
- 兼容DIGIDIM和DALI
- 安装用于英标底盒

2XXPL,2XXHL ILLUSTRIS 定制化面板

就像19xxx和290x ILLUSTRIS面板, 定制化的前面板版本是DALI Type8类型控制的理想选择。触控面板可以通过蓝牙无线连接至智能手机以及通过欧华的SceneSet应用控制。面板由两部分组成, 前面板和底盒。2XXPL和2XXHL在塑料或玻璃材质上由23种不同的颜色组成18种不同的布局, 因此您可以根据自己的要求和偏好自定义每个面板。



关键特性

- 开箱即用的照明管理系统
- 直观的触控操作
- 使用在线插图工具完全个性化面板
- 定制场景, 亮度, 色环, 饱和度和色温控制
- 完整兼容DALI
- 仅支持欧华Imagine系统

面板布局示意



颜色



模组和外观

描述	材质	颜色	订单号
通过版面设计定制前面板	玻璃	定制	2XXHL
通过版面设计定制前面板	塑料	定制	2XXPL

材质: 2XXHL 玻璃 颜色: 23 RAL 颜色可选
2XXPL 塑料 请查询RAL的详细信息

19xxx & 290x ILLUSTRIS 面板

这些电容式触控面板使照明系统控制和DALI Type 8色彩控制变得非常容易。您可以直接从面板上更改, 存储和调用亮度, 色温和场景设置。它们将通过蓝牙连接到手机和平板电脑, 从而通过我们的SceneSet应用简化了远程控制。每个面板都有两个部分组成: 一个290x DALI接口底盒和一个19xxx面板。新增“-H”硅胶垫片版本, 可支持高达IP44级别的高清洁度环境应用。



模组和外观

描述	材质	颜色	订单号
面板: 场景 + 调光	玻璃	黑色	191HB
面板: 场景 + 调光	玻璃	白色	191HW
面板: 场景 + 调光	塑料	黑色	191PB
面板: 场景 + 调光	塑料	白色	191PW
面板: 场景 + 调光 + 色温 (TW)	玻璃	黑色	192HB
面板: 场景 + 调光 + 色温 (TW)	玻璃	白色	192HW
面板: 场景 + 调光 + 色温 (TW)	塑料	黑色	192PB
面板: 场景 + 调光 + 色温 (TW)	塑料	白色	192PW
面板: 场景 + 调光 + RGB	玻璃	黑色	193HB
面板: 场景 + 调光 + RGB	玻璃	白色	193HW
面板: 场景 + 调光 + RGB	塑料	黑色	193PB
面板: 场景 + 调光 + RGB	塑料	白色	193PW
DALI基础底盒	塑料	黑色	290B
DALI基础底盒	塑料	白色	290W
用于-H型号的硅胶垫片	硅橡胶	黑色	ISBB
用于-H型号的硅胶垫片	硅橡胶	白色	ISBW

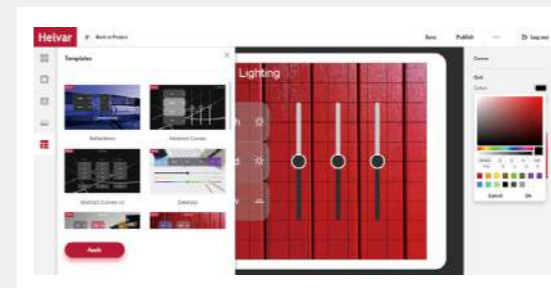
色温(TW): DT8双色温调光
RGB: DT8 RGB调光

关键特性

- 独立控制器的用户界面
- 支持DIGIDIM及Imagine系统
- 简单设置, 开箱即用
- 能够创建, 存储和调用四个照明场景
- 直观的触控操作, 场景, 色温和RGB (根据不同型号)
- 完整兼容DALI
- 支持DALI DT8色温和x-y色彩控制
- 提供多种用于不同控件的前面板
- 玻璃和塑料前面板外观
- 提供SceneSet App控制 (iOS或安卓)
- 设计适用于英标底盒, DIN和类似底盒

ST7-X SCENETOUCH 触摸屏

SceneTouch是一款7英寸电容, 全彩色, 高分辨率的设计用于与欧华照明系统的一款触摸屏。可以通过在线的SceneStudio设计工具可创建不同的应用, 并有一个非常易于使用, 支持滑动手势和直观的界面。此款产品可安装在实体表面或通过自带的安装底盒嵌入墙面。



关键特性

- 基于云端升级
- 标准的布局, 但也可以完全定制化
- 支持以太网或无线网
- 可选白色或黑色



452 DIGIDIM 1000瓦通用调光模块

这个用于DIGIDIM系统的DALI兼容接口支持后沿或前沿调光。两种模式均适用于市电电压灯。支持在DIN导轨上，可在230伏电压下控制高达1000 W的负载，并具有内置开关可在配置期间识别设备。它还具有用于简单DALI分组的可选寻址开关。

关键特性

- 开箱即用，当与DIGIDIM滑杆，旋钮或按键面板使用时无需编程
- 若使用场景面板必须执行预下载
- 输入电压波动补偿可确保随输入市电电平的波动而输出稳定的电平
- 组选择按键用于快速和简单的编程
- 模式按键用于切换前沿或后沿
- 过流、电源、温度保护
- DIN导轨安装仅70mm宽



472 DIGIDIM 1-10 V & DSI® 转换器

472转换模块可以控制15个欧华镇流器或驱动器的馈电通断。它有一个1-10V模拟信号和数字DSI信号，可以控制50个电子镇流器，满足IEC 60929 - 使DIGIDIM很容易引入其他系统。

关键特性

- 开箱即用。使用DALI标准广播控制
- 对于1-10 V控制，转换器最多可控制15个镇流器/驱动器。使用外部接触器应用于更多镇流器
- 转换器符合DSI®1和DSI®2标准
- 初始加电时的默认输出为100%
- 可在85VAC - 264VAC的通用电压下运行
- DIN导轨安装仅70mm宽



454 4 x 500瓦通用调光模块

这个用于DIGIDIM系统的DALI兼容接口支持后沿或前沿调光。两种模式均适用于市电电压灯。支持在DIN导轨上，可在230伏电压下控制每通道2.2A的负载，并具有内置开关可在配置期间识别设备。它还具有用于简单DALI分组的可选寻址开关。

关键特性

- 开箱即用，当与DIGIDIM滑杆，旋钮或按键面板使用时无需编程
- 若使用场景面板必须执行预下载
- 输入电压波动补偿可确保随输入市电电平的波动而输出稳定的电平
- 组选择按键用于快速和简单的编程
- 模式按键用于切换前沿或后沿
- 过流、电源、温度保护
- DIN导轨安装160mm宽



474 4-通道镇流器控制器

474镇流器控制器具有高浪涌继电器，每个通道的额定电流为16A。当负载打开或关闭时，它们将应对高电流浪涌。您可以设置输出模式以匹配常见的镇流器控制负载，包括0 / 1-10V，DSI，DALI广播和PWM。控制信号输出与继电器通道可以配对或独立分开工作。DIN导轨安装。

关键特性

- 支持高浪涌继电器
- 有线强切输入
- LED指示灯及按键
- 多功能输出可配置为：

0-10V拉电流:	10mA
1-10V灌电流:	100mA
DALI广播:	100mA
DSI信息源:	100mA
PWM信息源:	100mA



455 DIGIDIM 单路500瓦可控硅调光模块

用于DIGIDIM系统的前沿调光模块。它可安装在DIN轨道上，并控制高达500W的负载。455也可以直接连接到市电电压灯，或一个线绕变压低压灯。它可以直接与DIGIDIM滑杆、场景或按键面板使用。

关键特性

- 开箱即用。当与DIGIDIM滑杆旋钮或按键面板配合使用时无需编程
- 输入电压和频率波动补偿可确保随着输入市电电平的波动而稳定输出电平
- 过流和温度保护
- DIN导轨安装仅35mm宽



478 8-子网DALI广播控制器

此DALI 8子网控制器用于不使用寻址的照明控制系统中的LED驱动电源。它可报告灯具故障或损坏状态，从而降低了安装和维护成本。

关键特性

- 每个子网上使用DALI广播进行控制
- 集成DALI电源 - 支持最多512个DALI驱动（8x64，每个驱动2mA）
- 每个子网上的灯具错误报告
- 降低成本 - 无需在子网中进行设备寻址/分组
- 支持DALI/SDIM/DMX输入控制



490 2-通道窗帘控制

一个用于控制DIGIDIM系统中的百叶窗和窗帘DALI兼容介面，此DIN导轨安装模块具有两个独立的控制通道，每个通道都有两个单极无电压触点。因此，它可以轻松驱动550瓦的任意方向的电机。

关键特性

- 升/降模式以“先断后通”的方式运行，以防止损坏电机
- 继电器是内部隔离的，允许每个通道使用单独的电源控制
- 所有的功能通过DIGIDIM工具或Designer软件编程
- DIN导轨安装88mm宽

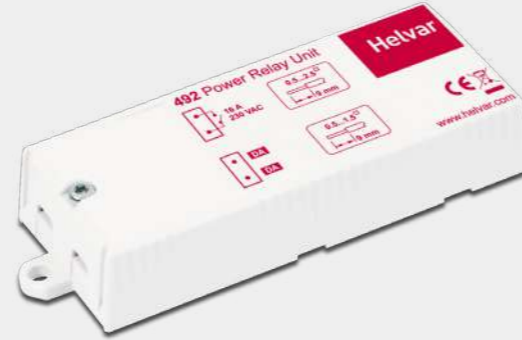


492 单通道继电器

一种闭锁，无电压触点，高浪涌流用于非DALI调光负载的开关控制单元。它具有16A触点容量被封装进一个塑料外壳内可以安装在照明设备或电气柜中，也可以用作嵌入式安装。

关键特性

- 16A大电流继电器
- 高浪涌继电器
- 紧凑的尺寸，适用于配电柜或嵌入式安装
- 固定线缆防护盖



493 单通道信号继电器

493连接到楼宇控制和管理系统以及警报系统。它可以安装在其他机柜和电气柜内，也可以串联使用。继电器为固态且常开，额定值为60 VAC或VDC，最高可达0.5A，注意它不能用于控制电源电压。

关键特性

- 低功率继电器开关 (0.1mA至0.5A; 60V)
- 固态小电流继电器
- 紧凑的尺寸，适用于配电柜或嵌入式安装
- 固定线缆防护盖



494 4-通道继电器

一个兼容DALI介面为不可调光负载并用于DIGIDIM系统。494安装在DIN导轨上，可以控制四个单独可编程的继电器。它们是常开的，无电压的并且可以承受开关高达10A的电阻性负载。

关键特性

- 4个独立可编程继电器，常开和无电压
- 继电器是内部隔离的，允许单独控制每一个回路
- 每个继电器可以通过前置按钮进行手动控制
- 所有DALI功能通过DIGIDIM工具或Designer软件编程
- DIN导轨安装仅88mm宽



498 8-通道继电器

DIGIDIM继电器模块是一个具有抗高浪涌的继电器，每个通道的额定电流为16安。当负载接通时，它们可以承受突发的高峰值浪涌电流。498可以通过DALI或SDIM连接，以与DIGIDIM或Imagine控制系统一起使用。

关键特性

- 抗高浪涌继电器（单级，常开）
- 线路强切输入允许外部触发器
- LED显示屏和手动控制按键
- 可设置为：
 - 8个独立通道（8xDALI地址）
 - 4组2通道（4xDALI地址）或
 - 2组4通道（2xDALI地址）
- 所有功能通过欧华Designer软件或DIGIDIM工具编程



499 8-通道闭锁继电器

499适用于需要大功率的系统安装，例如高棚灯具和HID灯。它每个通道可以承受并输出高达20A的高峰值浪涌负载。每个输出端子都是单独控制的，并且可以连接到任何电源负载。通过DIN导轨安装并可通过DALI，SDIM或DMX连接控制。

关键特性

- 带锁定，单级，具有手动控制功能的双稳态继电器。
- 线路强切输入允许外部触发器。
- 每个通道支持手动开关控制
- LED显示屏和手动控制按键
- 可设置为：
 - 8个独立通道（8xDALI地址）
 - 4组2通道（4xDALI地址）或
 - 2组4通道（2xDALI地址）
- 交错开关，每个继电器延迟100毫秒。
- 所有功能通过欧华Designer软件或DIGIDIM工具编程



458/DIM4 4-通道前沿调光模块

458/DIM4是一个4通道数字可控硅调光模块，能够对电阻性和感性负载进行前沿调光。它有一个DALI和SDIM/DMX接口，因此可以完整集成到一个独立的DALI，DIGIDIM，或一个Imagine路由及DMX系统。

458/DIM8 8-通道前沿调光模块

8通道可控硅调光模块，用于电阻性和感性负载的前沿调光模组。该模块有8个通道，每个通道额定电流为10A，总电流容量为48A。该模块具有DALI、DMX和S-DIM接口用于与DIGIDIM和Imagine系统集成。该模块可配置为8路6A或4路10A每通道。

关键特性

- 模块化可接入任何458机箱模组
- LCD显示屏和5个按键用于监控，配置和手动控制
- 内置DIGIDIM电源，支持DALI/S-DIM/DMX控制输入



458/UNI8 8-通道通用调光模块

458/UNI8是一个8通道晶体管调光器模块，用于前沿或后沿调光，它与所有常见负载类型（电感性，电容性和电阻性）兼容，并具有许多新颖的功能，为当代LED灯具提供“一流”的调光性能。这包括市电可调光改装灯和LED驱动器。该模块的8个通道可以分别选择切换为前沿或后沿，每个通道的额定电流为6A。该模块具有DALI和SDIM / DMX接口，因此可以完全集成到一个独立的DALI，DIGIDIM，Imagine或DMX系统中。

关键特性

- 模块化可接入任何458机箱模组
- LCD显示屏和5个按键用于监控，配置和手动控制
- 内置DIGIDIM电源，支持DALI/S-DIM/DMX控制输入



458/CTR8 或SW8 8-通道 0/1-10V 控制或开关控制模块

8通道镇流器/开关控制模块 (458/CTR8), 可控制0-10V、1-10V、DSI、DALI广播或PWM负载。两种模块全都配有8个高浪涌继电器，每个通道额定电流为16A。每个模块全都配有DALI，S-DIM和DMX接口，可集成到DIGIDIM和主控制器系统中。

关键特性

- 模块化可接入任何458机箱模组
- LCD显示屏和5个按键用于监控，配置和手动控制
- 内置DIGIDIM电源，支持DALI/S-DIM/DMX控制输入



458M - 机箱

458Mx是一系列机箱机架，可以安装一个，两个或三个458系列控制模块，以提供多达24个控制通道。每个负载通道均受单独的MCB保护。

每个机箱包含一个，两个或三个选择，具体取决于所选机箱的大小，并具有四个或八个负载电路MCB，具体取决于其型号。每个机架部分都有一个控制电路MCB，以及一组用于连接负载线的输出端子。

458M1 单模组机箱

458M2 双模组机箱

458M3 三模组机箱

458M1是一个单模组，458M2最多可以使用两个模块，458M3机箱最多可以使用三个模块。

调光模块类型

包括: DIM4、DIM8、CTR8、SW8和UNI8。

注意: Mx机箱不提供调光模块。这些需要单独订购以适应特定的负载类型。

关键特性

- 垂直安装在墙上，快速安装
- 模块化设计
- 可以测试灯具和线路，然后再安装控制模块
控制模块的连接和拆卸非常简单。



458M3 + 调光模块

407 紧凑型电源模块

一个非常紧凑的DALI电源可输出64mA DALI电力, 非常适合安装在墙面底盒内。

关键特性

- 紧凑的封装
- 64 mA DALI供电
- DALI短路保护
- 带引线, 便于连接



402 DIGIDIM 电源模块

一个兼容标准DALI的电源模块, 设计用于为DALI系统, 提供250mA电力, DIN导轨安装。

关键特性

- 为DIGIDIM系统提供最大250mA电力
- DALI短路保护
- DALI状态指示灯
- 通用电压



503 RS232串行接口

该音视频模块可安装在DIN导轨上, 可让您通过标准的DB9插头与照明控制系统连接并到PC或其他视音频系统。DALI的输入和输出与串行端口之间具有完全的隔离。

关键特性

- 状态指示灯
- 双向串行接口, 用于基础系统控制
- DALI和RS232接线端子



405 DALI 中继器

该DALI中继器可将DALI总线的最大长度300米增加至600米并提供额外的250mA电力。但它不增加额外的DALI地址 - 64地址限定不变。您也可以用作DALI系统电源使用。

关键特性

- DALI总线从300米延长至600米
- DALI输出端子可提供250mA电流
- 消息不被过滤
- DALI IN和DALI OUT之间无隔离
- 应力消除安装 (包含)



406 DALI中继器

该款DI导轨DALI中继器可将DALI总线的最大长度300米增加至600米并提供额外的250mA电力。但它不增加额外的DALI地址 - 64地址限定不变。您也可以用作DALI系统电源使用。

关键特性

- DALI总线从300米延长至600米
- DALI输出端子可提供250mA电流
- 消息不被过滤
- DALI IN和DALI OUT之间无隔离
- 应力消除安装 (包含)

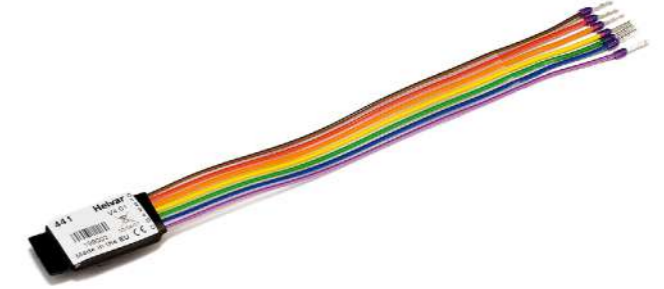


444 DIGIDIM 迷你输入单元

这个通过基于DALI标准驱动的紧凑型模组接口, 它足够小并可以很容易的安装进标准的按键面板底盒中。它可以轻松的让用户使用定制化按键面板, 感应器, 时钟和其他开关控制设备至您的DIGIDIM照明系统。

关键特性

- 预配置了两个组用于调光输入
- 可安装至标准尺寸的电气底盒
- 触控调光以及瞬时开关
- 可与开关或自复位开关一起使用
- 所有的功能通过DIGIDIM工具, Designer软件或RoomSet编程



445 带LED反馈输出的干触点转换模块 (4路输入/输出单元)

通过这种紧凑的接口模组, 可以轻松地将第三方开关或按钮面板连接至Helvar照明控制系统。它足够小, 可以放入开关或按钮面板底盒中, 并且具有四个用于干触点的开关输入和四个用于LED指示灯的输出。通过DALI网络供电, 可以使用Designer和Toolbox进行编程。

关键特性

- 紧凑设计
- 4路开关输入
- 4个LED状态输出
- 通过DALI网络供电



942 8路输入单元

这个模块可以让客户指定的按键面板, 感应器, 定时器或其他第三方开关控制设备轻松连接至DIGIDIM或Imagine控制系统。它具有8个干触点开关输入支持瞬时或闭锁控制, 以及支持来自0-10V相关设备的输入信号。您可以通过Designer或Toolbox软件编程。

关键特性

- LED状态灯指示当前的工作模式:
- 正常工作, 初始化, 物理选择或输入活跃
- 带有物理开关
- 可用于瞬时或闭锁开关, 0-10V相关设备或时钟



510 USB-DALI接口

使用我们基于Windows研发的软件，通过Toolbox可以为我们的照明控制系统进行设计和编程。

您可以从helvar.com下载该软件

您唯一需要的是编程接口。510接口配有5米长的USB-A至迷你USB-B电缆。



18xx 易能森无线面板

我们的18xx开关面板与434易能森网关配合使用，它可以支持最多20个易能森面板。每一个都可以通过我们的Designer或Toolbox软件进行完整编程。

关键特性

- 可选单联和双联面板，白色或黑色
- 无线通讯，无需电池
- 易能森 (EnceOcean) 射频技术
- 简单安装，双面胶(已含)或螺丝固定



434 易能森网关

我们的434易能森网关可让您将无线和无电池的易能森面板连接到Helvar DALI照明网络。它可以安装在天花板或墙壁上，只需要一根总线将它连接到DALI网络。

关键特性

- 将无线，免供电设备连接至DALI网络
- 轻松安装
- 通过DALI网络供电
- 1个网关最大连接20个(18xx)面板



DALI 系统感应器

DALI 系统感应器		功能		备注 / 恒照度 照度识别范围	
DALI 感应器	探测	恒照度	动作探测范围		
	表面低平微波感应器 (313)	微波	-		-
	可调角度微波感应器 (314)	微波	-		-
	墙面安装被动红外占用/未占用感应器 (318)	被动红外	-		可选版本: 白色 黑色
	被动红外感应器 (320) 可选DALI-2版本 (320D2)	被动红外	-		可选版本: 白色 黑色
	天花安装被动红外占用/未占用 (321) 可选DALI-2版本 (321D2)	被动红外	恒照度		2.5米高度下 恒照度探测范围 2.9 m 可选版本:白色 黑色
	高位安装多功能感应器 (322) 可选DALI-2版本 (322D2)	被动红外	照度		可选版本: 白色 黑色
	DALI 户外日照采集 (329)	-	•	-	垂直安装: 85° 水平安装: 360°
	多功能感应器 RoomSet版本 (331)	被动红外	•		2.5米高度下 恒照度探测范围 2.9 m
	走廊感应器 (341)	被动红外	-		-

Extend 综合管理控制平台

欧华的Extend是一个软件套件，当与 Helvar 系统结合使用时可以让最终用户通过软件平台对整个建筑物或周边环境的照明系统进行查看、编辑、控制和报告。该系统使用一个发现模型来查询已安装照明系统的设备、名称或值 — 大部分需求无需对 Extend 进行单独编程。这种持续更新的过程可以确保技术人员在现场所做的许多更改都会自动反映在用户界面中。从而少了双重处理和人为的错误，同时确保用户在网站的持续维护期间始终拥有准确的信息。

关键特性

- 自动发现已安装硬件和提取数据
- 提供对照明编组的控制
- 编辑、查看照明场景以及储存
- 高级的日程管理
- 灯具错误和设备离线报告及警报
- 高速BACnet集成，无需配置
- 支持移动设备访问
- 支持用户管理



Designer 编程软件

设置Imagine照明系统的简单方法。通过以太网端访问所有DALI照明。配置镇流器，LED驱动器和感应器 - 以及DALI总线上的任何东西。监控和记录系统事件。并密切关注一切工作，简化故障管理。



功能

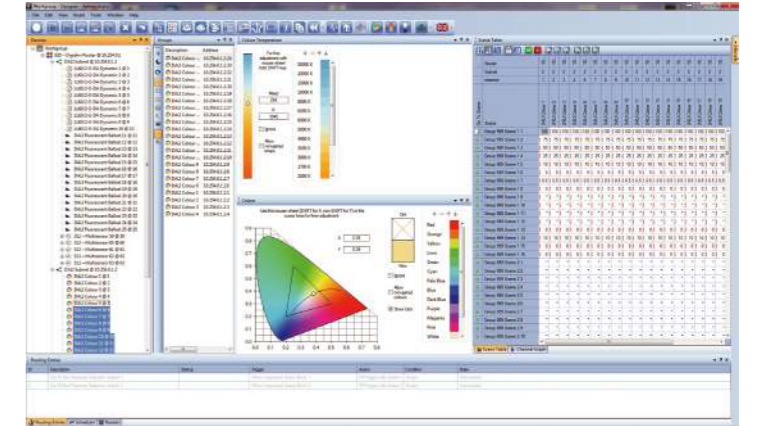
- 场景，变量
- 排程和逻辑
- 智能感应器
- 双色温，RGB

监控

- 实时监控场景和照度
- 错误和诊断报告

集成：以太网

- 以太网 I/O模组允许直接访问系统
- 以太网 (TCP或UDP) 指令可以用于控制和监控DALI系统



SceneSet

我们提供免费应用程序，通过Wi-Fi轻松控制照明系统。

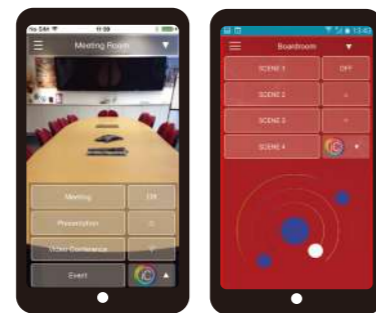
轻松切换照明场景。一次更新多个照明组。甚至可以控制RGB和双色温灯具。所有这些都来自简单，并且可自定义的界面，支持中文。



SceneSet平板应用



SceneSet移动端应用



需要获得APP?

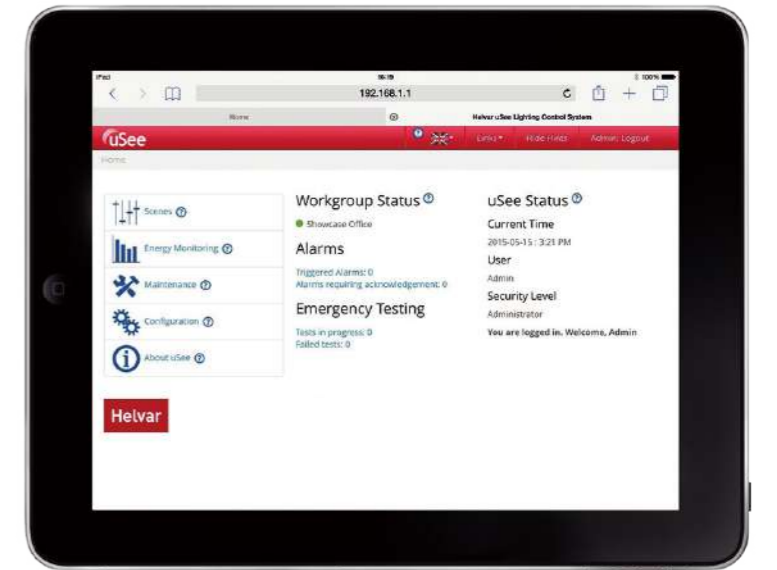
下载SceneSet应用来管理您的场景控制



uSee

它一个非常易于使用，基于Web的可视化的用于监控和控制欧华系统的工具。

uSee赋予一般操作员一个真正专业的能力。它使任何人都可以通过简单，直观的界面来调整照明场景并创建能耗报告。无需进行Designer编程。该应用程序会自动扫描您的照明系统的Designer设置，只需轻按一下即可将其翻译成多种语言。



435 BACnet网关

通过可靠的Router系统接口来管理BACnet和楼宇管理系统照明数据。

关键特性

- BACnet服务器
- 欧华工作组发现工具
- 欧华Router选择器
- 自动识别欧华点
- 兼容BACnet/IP
- 自动BACnet实例标签
- COV (改变值) BACnet功能
- 包含电源
- 浏览器编程接口



LL50iC-DA-100-1200 DT8 驱动器

- 支持标准DT8色温控制协议
- 每个通道0.1% - 100%调光范围(总范围2% - 100%)
- SELV超低安全电压输出保护
- 采用最高质量的振幅调光方式, 符合IEEE 1789频闪规范
- 支持无线NFC、软件及电阻三种调节输出电流方式
- 适用I类和II类灯具
- 5年质保



Niagara Tridium 驱动

我们的驱动程序使您可以与建筑管理系统配合使用DALI照明控件。Niagara是许多安装工程的全球标准 - 多亏了我们的IP控制器, 你可以使用BACnet, Modbus, LON或KNX。



软件授权: 1-80 个Router (可扩展)

有许可证的配件: 1-10 Routers (可扩展)

关键特性

- Niagara4固件
- 端口: 2个以太网和1个RS232及1个RS485
- 具有可视化的服务器
- 支持开放网络通讯协议: LON, BACnet, KNX-IP, Modbus, M-bus, SNMP, Z-wave and oBIX

状态 / 通知查看:

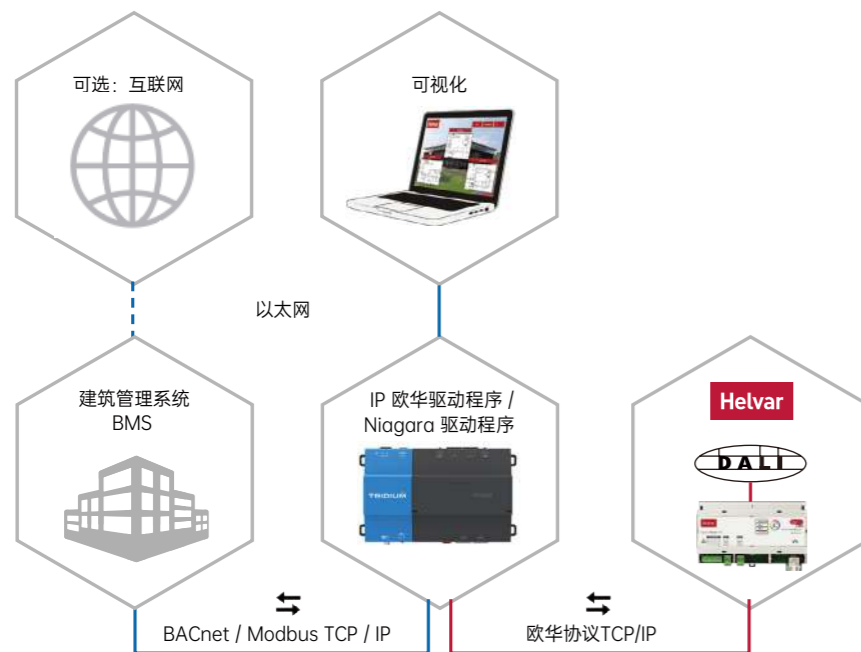
- 配件和设备的状况
- 灯具故障
- 镇流器 / LED驱动错误
- 无负载
- 能源消耗
- 灯具亮度百分比
- 感应器状态 (活跃/未活跃)

照明控制命令:

- 呼叫场景
- 亮度调节
- 调节改变百分比和场景

测试:

- 开始一个测试
- 开始电池寿命测试
- 停止测试
- 复位操作时间



LL1x10-42-E-DA 恒流可调光驱动

- 10 W - 42 W DALI 可调光 LED 驱动器
- 120 mA - 350 mA 可调电流输出
- DALI 可调光 LED 驱动器, 1 - 100 % 调光范围
- 混合调光技术, 可提供高品质光线
- 效率高达 93 %
- 低电流纹波
- 适合直流使用



LL35/2-E-DA-iC 双通道可调色温驱动

- 35/2 W 可调白光 (DT8) DALI 可调光 LED 驱动器
- 350 mA - 700 mA 可调电流输出
- 调光范围: 1% - 100%
- 2 通道可调白光, 用于以人为本的照明
- 在所有调光级别均可调节色温
- 效率高达 89 %
- 低电流纹波
- 适合直流使用
- 使用寿命长达 100 000 小时



国内成功案例

政府

- 上海杨浦城市运营管理中心
- 上海杨树浦自来水厂
- 上海临港自来水厂
- 湖北荆州传媒中心
- 杭州滨江党群服务中心
- 江苏省政协
- 宓城国际会展中心



北京招商局

商业办公

- 北京中建财富国际中心
- 华建集团华东建筑设计研究院
- 上海利园办公楼
- 西门子上海办公楼
- 拜耳上海总部
- 珠海中冶口岸大厦
- 杭州市南华期货办公楼
- 华为东莞松山湖湖泊洼实验室
- ERCO展示中心
- 意大利Guzzini照明实验室
- 世邦魏理仕CBRE上海办公室



广州长隆集团总部大楼

购物中心

- 北京金融街购物中心Dior
- 北京银泰中心Armani店
- 北京乐天广场Armani店
- 北京新光天地波托菲诺店
- 上海德国柏丽展厅
- 上海红星美凯龙家具展厅
- 上海半岛酒店拉夫·劳伦店
- 上海APM华伦天奴店
- 施坦威音箱上海展厅
- 大连时代广场Armani店
- 常州第壹舍红星美凯龙店



北京Apple Store三里屯店

文化旅游/展馆

- 北京领袖纪念馆
- 上海临港顶尖科学家论坛会议中心
- 上海博物馆东馆
- 上海青浦区盘龙古镇
- 成都永陵博物馆
- 江苏省园博园
- 常州美术馆
- 安徽美术馆
- 舟山海洋文化艺术中心
- 普陀山南海观音立像
- 大连福立方游乐园
- 北海银基滨海旅游度假区



会议中心



北京圆明园拾光买卖街

酒店

- 北京东方君悦大酒店
- 北京王府饭店
- 上海浦东丽思卡尔顿酒店
- 上海东方美谷JW万豪酒店
- 上海新发展亚太JW万豪酒店
- 上海巴黎春天酒店
- 广州香格里拉酒店
- 深圳威斯汀酒店
- 厦门康莱德酒店
- 厦门华尔道夫酒店
- 莆田香格里拉酒店
- 珠海横琴凯悦酒店
- 长春香格里拉酒店
- 武汉香格里拉酒店
- 成都丽都喜来登酒店
- 常州马哥亨罗酒店
- 苏州柏悦酒店
- 宁波杭州湾凯悦酒店
- 澳门美高梅酒店



上海浦东四季酒店



厦门华尔道夫酒店

住宅

- 北京晴翠园别墅
- 北京富力十号别墅
- 北京远洋天着春秋
- 上海汤臣一品别墅
- 武汉中建光谷之星
- 南京仓巷金鼎湾状元府别墅
- 厦门恒禾七尚别墅
- 厦门云顶庄园别墅
- 福建泉州石狮中骏天御别墅
- 福州融侨水乡温泉别墅



深圳湾一号别墅

更多精彩案例

- 医疗**
 - 北京协和医院远程医学中心
 - 北京协和医院教学楼
 - 山东省立医院病房综合楼
 - 三亚广安门医院
- 机场**
 - 上海虹桥国际机场T1专机楼
 - 上海浦东国际机场专机楼
- 邮轮**
 - 中航威海Stena高端邮轮
 - 豪华邮轮VIKING LINE系列
 - 俄罗斯科考船
- 餐厅**
 - 老挝万象红酒雪茄吧
 - 上海复星艺术中心空中餐厅
 - 上海海底捞智慧餐厅互动乐园
- 教育**
 - 同济大学实验室&图书馆
 - 浙江丽水中学



医院病房



老挝万象红酒雪茄吧



大学图书馆

在照明领域拥有令人骄傲的历史

成功案例遍布全球各行业

Helvar欧华是智能照明控制解决方案的全球领导者之一，拥有100年发展史。为超过40个国家的客户提供照明控制系统和节能解决方案的专家。全球超过5000多个成功案例，遍布各种行业的，涵盖酒店、商业、家居、展馆、教育、医疗、工业、邮轮等高端细分领域。

机场

- 上海浦东国际机场
- 上海虹桥国际机场
- 伦敦国际机场
- 印度新德里机场
- 葡萄牙国家机场
- 曼彻斯特机场
- 科威特机场



全球最大DALI项目，第二大机场
土耳其伊斯坦布尔新国际机场

全球最佳邮轮系列
皇家加勒比邮轮公司（海洋交响乐号）

邮轮

- 皇家加勒比系列
- 嘉年华系列
- P&O系列
- 斯特纳系列
- 库纳德线系列
- 挪威邮轮系列
- 名人系列
- 维京线系列
- 水晶巡游系列



全球最佳邮轮系列
皇家加勒比邮轮公司（海洋交响乐号）

世界著名企业
挪威国家石油公司

企业

- 迪拜世界贸易中心大厦
- 意大利微软公司大楼
- 意大利美国运通公司
- 波兰汇丰银行大厦
- 俄罗斯通用汽车总部
- 英国摩根士丹利
- 匈牙利安永会计师事务所
- 科威特石油部门大楼



世界著名企业
挪威国家石油公司

大型商业办公综合体

- 阿布扎比世贸中心
- 英国Intu埃顿顿广场
- 荷兰鹿特丹市集广场
- 伦敦Nike耐克城
- 波兰莫托科夫廊购物中心
- 国际米兰圣西罗球场商店
- 意大利欧尚购物中心



全球最大型商业综合体
迪拜哈利法塔首层Winkel购物中心

酒店

- 迪拜华美达酒店
- 马尔代夫希尔顿大酒店
- 土耳其安卡拉希尔顿酒店
- 安曼喜来登酒店
- 迪拜诺富特酒店
- 土耳其皇冠假日酒店
- 土耳其安卡拉 JW 万豪酒店
- 芬兰万塔机场希尔顿酒店



全球最具特色酒店 —
新加坡滨海湾金沙酒店

展览/展馆

- 阿塞拜疆阿利耶夫文化中心
- 英国伦敦博物馆
- 瑞士洛桑奥林匹克博物馆
- 意大利特兰托博物馆
- 俄罗斯叶利钦总统图书馆
- 波罗的海施特拉松德水族馆
- 波兰现代美术馆博物馆



全球知名展览展示馆
英国国家肖像馆

世界著名遗址

- 德国科隆大教堂
- 瑞典马尔默竞技场
- 意大利圣母纯洁之柱纪念碑
- 斯洛文尼亚布莱德城堡
- 克罗地亚城堡
- 英国圣乔治教堂
- 土耳其犹太教堂
- 科威特清真寺



世界著名遗址
罗马帝国遗址广场

Imagine

ActiveAhead

RoomSet

digidim



CE



DI Digital Illumination
Interface Alliance

查看更多信息请登录 helvar.com

Helvar 欧华的总部设在芬兰、瑞典和英国，我们与世界各地的合作伙伴合作。



迈诗得亚洲 (上海)
电话: +8621 6353 5867

迈诗得亚洲 (广州)
电话: +8620 3921 8111

迈诗得亚洲 (北京)
电话: +8610 8586 2260

邮箱: info-china@mindstec.com
网址: www.mindstec.com.cn

Helvar

HELVAR202211C